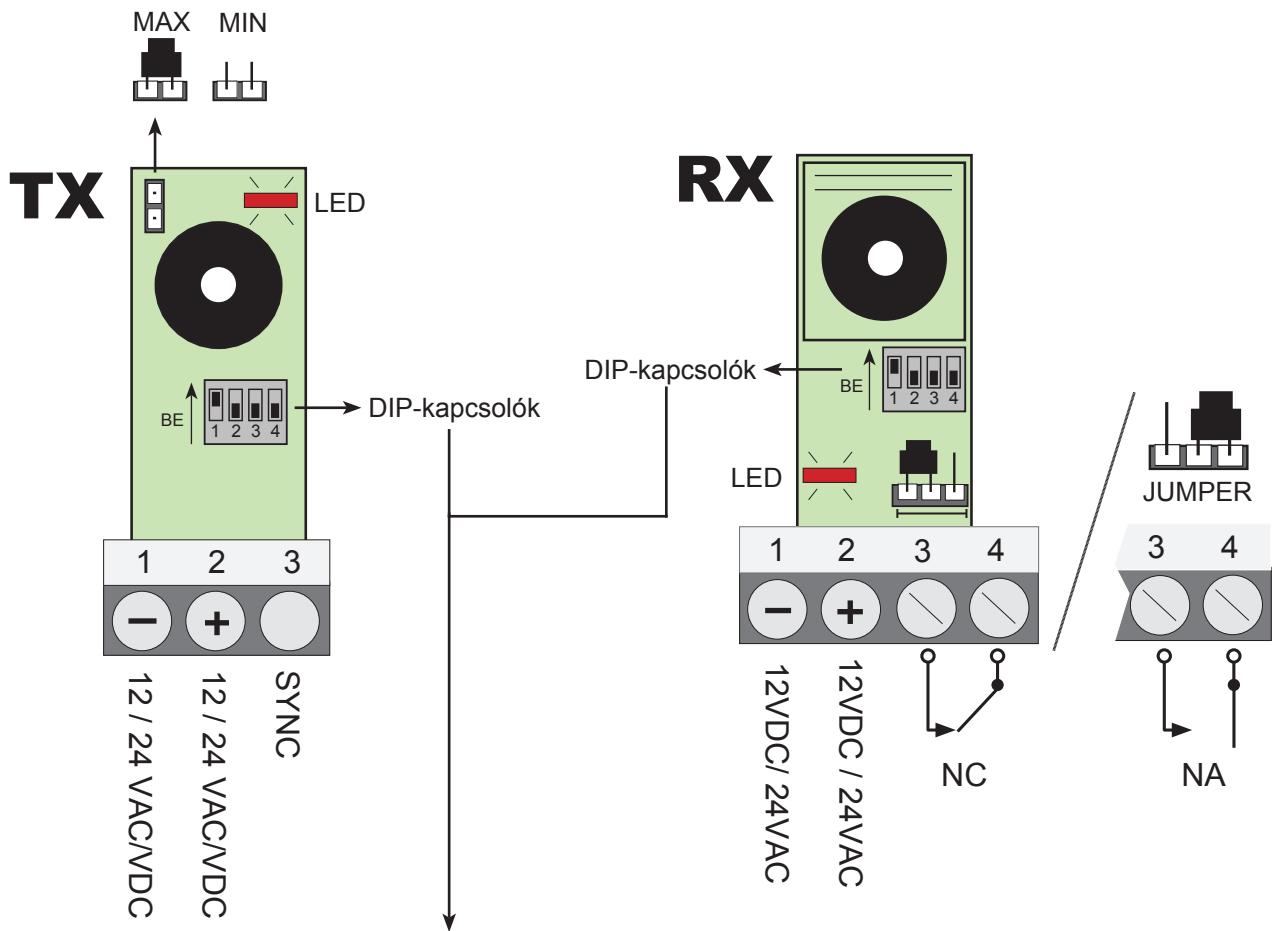


# ZOOM Z-180D

## Felhasználói Kézikönyv



- Az infrasorompó digitálisan szinkronizált sugarakat bocsát ki, ami lehetővé teszi egy helyre több infrasorompó telepítését, interferencia nélkül. Az adón és vevőn 4 db DIP-kapcsoló található, amin az infrasorompók kódolását lehet beállítani. A tápcsatlakozó vezetékét a vevőbe kösse be.

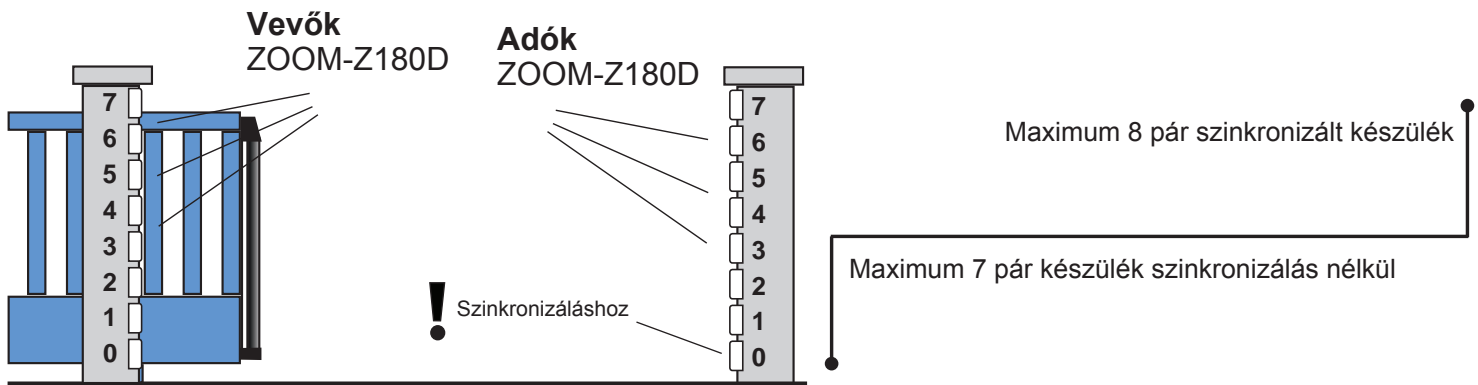
Megjegyzés: A készüléket ne telepítse egyéb infravörös sugarat kibocsátó eszköz közelébe, kivéve más NOLOGO ZOOM infrasorompók.

Tápfeszültség	VAC/VDC	<b>12 / 24</b>
Hatótávolság	m	<b>10 / 40</b>
Adó max. áramfelvétel	mA	<b>12 / 25</b>
Vevő max. áramfelvétel	mA	<b>30</b>
Relékimenet terhelhetősége	<b>Max. 500mA</b>	<b>48VAC/VDC</b>
IP-védelem	IP	<b>55</b>

### JEL ERŐSSÉG LED JELZÉSE

	Gyenge jelerősség
	Elégtelen jelerősség
	Megfelelő jelerősség
	Kiváló jelerősség

## A ZOOM Z-180D INFRASOROMPÓK SZINKRONIZÁLÁSA



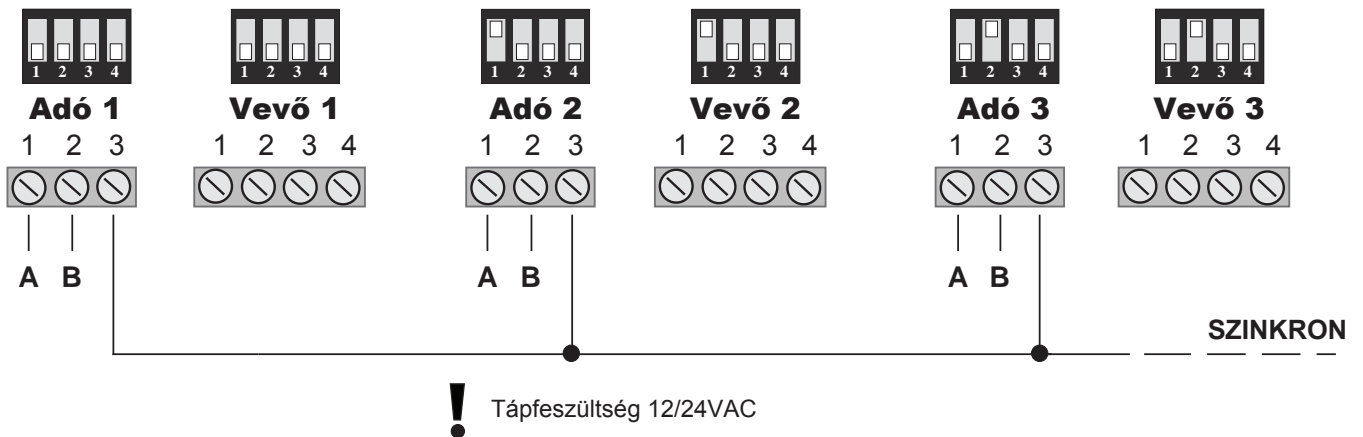
### KÓDOLÁS



Az egyes infratorompó párok kódolása különböző legyen. A "0" kód az infratorompó szinkronizálásához szükséges. A "0" kód használata nélkül egyszerre max. 7 pár infratorompó telepítése lehetséges.

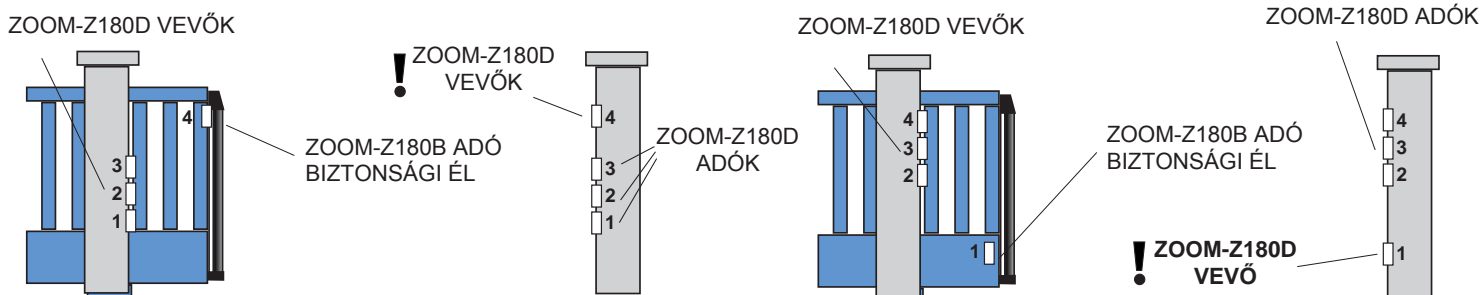
### SZINKRONIZÁLÁS

A 3-as számú csatlakozó bemenet a többi adó bekötéséhez és az adók szinkronizálásához használható. A szinkronizáció az egymással sorba kötött infratorompókhoz szükséges. Érdekes az egymás után sorban elhelyezkedő párokat növekvő sorszámokkal ellátni. Az első infratorompó pár kódolása "0" legyen (a DIP-kapcsolók "OFF" állásban). Megjegyzés: Ha az infratorompók szinkronizálva vannak és a készülékek tápellátása váltófeszültségű, akkor az összes készülék tápellátásának polaritása (A-B) egyezzen meg az első adó-vevő pár polaritásával.



## 3 PÁR ZOOM Z-180D INFRASOROMPÓ és Z-180B BIZTONSÁGI ÉL

### Z-180B ADÓ / Z-180D VEVŐ



## KÓDOLÁS



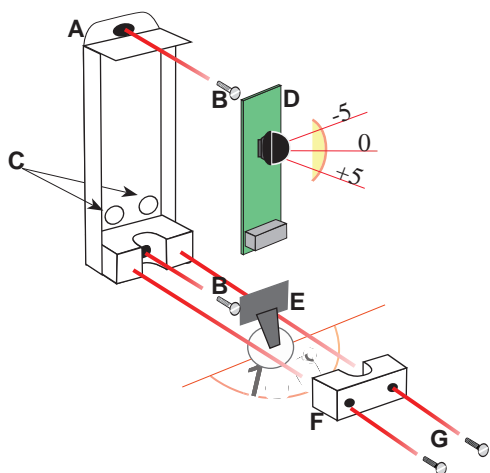
- max. 4 pár

## FIGYELMEZTETÉSEK

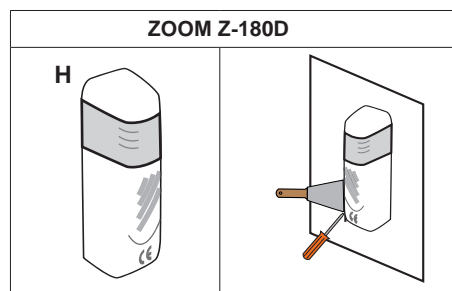
A ZOOM Z-180B biztonsági él adóhoz telepítsen egy ZOOM Z-180D vevőt. Az egyes infrasorompó párok adó- és vevőegységeinek kódolása egyezzen meg.

## KÉSZLELTETÉSI IDŐ

A késleltetési időt a (30ms~150ms) DIP-kapcsolók segítségével állíthatja be.



A	Hátlap
B	Fali rögzítő csavarok
C	Kábel átvezető nyílások
D	Panel
E	Golyó tartó
F	Forgó rész
g	Forgó rész rögzítő csavarok
H	Burkolat



Nyissa fel az infrasorompót a fal és a hátlap között egy csavarhúzó segítségével.

*Delton*

1141 Budapest, Fogarasi út 77.      1095 Budapest, Mester u. 34.  
 Tel.: \*220-7940, 220-7814, 220-7959,      Tel.: \*218-5542, 215-9771, 215-7550,  
 220-8881, 364-3428 Fax: 220-7940      216-7017, 216-7018 Fax: 218-5542  
 Mobil: 30 531-5454, 30 939-9989      Mobil: 30 940-1970, 30 959-0930

[www.delton.hu](http://www.delton.hu)

E-mail: [info@delton.hu](mailto:info@delton.hu) Web: [www.delton.hu](http://www.delton.hu)

A dokumentáció a Delton szellemi tulajdona, ezért annak változtatása jogi következményeket vonhat maga után.  
 A fordításból, illetve a nyomdai kivitelezésből származó hibákért felelősséget nem vállalunk.  
 A leírás és a termék változtatásának jogát a forgalmazó és a gyártó fenntartja.